

44.999.3.0016

44.999.3.0013

40.000.3.4257

40.000.3.4258GR

48.999.4.0015

40.000.3.2113GR

58.022.3.0009 ROSETTA M14

40.000.3.4255

58.019.3.0005 DADO M5

58.003.3.0607 VTCEI M6X30

58.014.3.0019 VTSEI M4X16 INOX

40.000.3.4256GR

40.000.3.4252

58.019.3.3008 N°4 DADI AUTOBLOCCANTI M8

51.000.3.1280
TARGHETTA ADESIVA WEEE

46.000.3.0023

N°2 RIVETTI A STRAPPO 58.017.3.0005

PASSACAPO PG9 48.000.3.0062

40.000.3.2119

46.000.3.0102

DADO M6 58.019.3.0006

AUTOFILETTANTE TCIC 3.5X13 58.010.3.0009

58.006.3.0805

N°4 VTSEI M8X25

40.000.3.4240GR

58.006.3.0804

N°3 VTSEI M8X50



macrotec

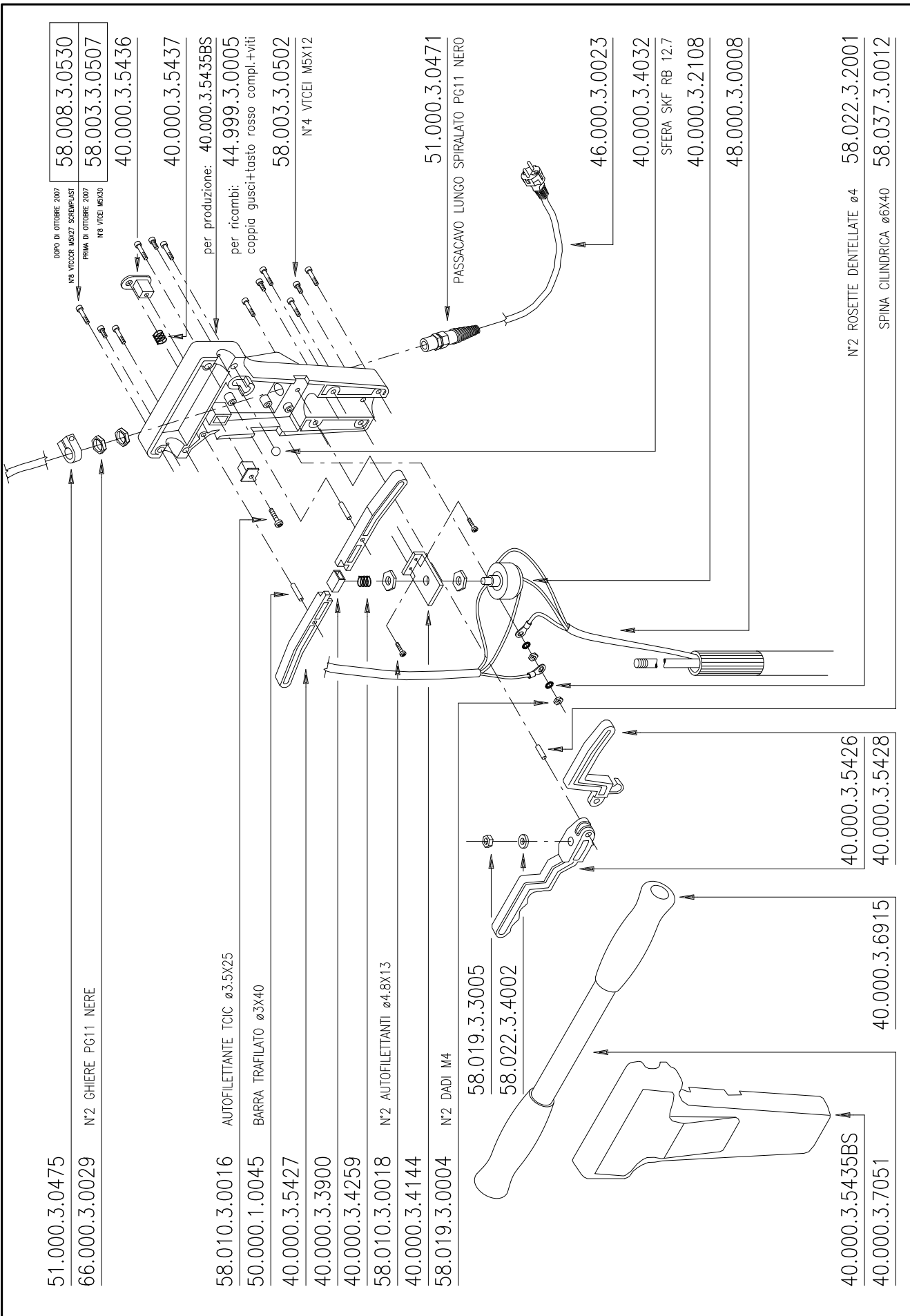
Factory: Via Cajkovskij, 14
20092 CINISELLO B. (MI) - ITALY
Tel. 02-66045052 Fax 02-61770014
www.macrotec.it - info@macrotec.it



FOGLIO/PAGE

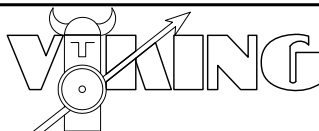
1/5

FEBBRAIO 2009



macrotec

Factory: Via Cajkovskij, 14
 20092 CINISELLO B. (MI) - ITALY
 Tel. 02-66045052 Fax 02-61770014
 www.macrotec.it - info@macrotec.it



FOGLIO/PAGE
 2/5
 FEBBRAIO 2009

44.999.4.0016

41

44.999.4.0017

41S

44.999.4.0018

41MS

44.999.4.0019

41MH

44.000.3.0019

44.000.3.0118

SCRITTA ADESIVA VIKING GIALLA

40.000.3.2114

44.000.3.0009

40.000.3.2106

58.009.3.0005

N°4 AUTOFILETTANTI TSIC ø3.5X13

44.000.3.0048

58.010.3.0018 N°4 AUTOFILETTANTI ø4.8X13

66.000.3.0006 N°2 GOMMINI PARAURTI

58.030.3.0002

40.000.3.9251P

58.032.3.0002 N°2 ANELLI DI COMP.

40.000.3.4116

44.000.3.0002GZ

58.010.3.0013 N°5 AUTOFILETTANTI TCIC ø4.8X32

58.003.3.0401 N°2 VTCEI M4x6

44.000.3.0005BS

58.003.3.0618 N°4 VTCEI M6x12

44.0003.0047

44.999.4.0035

MOT.(A73)1100W+RID.NERO 10:1 230V/50Hz

44.999.4.0036

MOT.(A74)1500W+RID.NERO 10:1 230V/50Hz

44.999.4.0283

MOT.(A81)1850W+RID.BLU 10:1 230V/50Hz

44.999.4.0284

MOT.(A81)1850W+RID.VERDE 7:1 230V/50Hz

51.000.3.0620

N°2 RIVETTI A STRAPPO

51.000.3.1178

TARGHETTA MOTORE

44.000.3.0023

N°2 RONDELLE IN NYLON

58.022.3.0006

N°2 ROND. M12

44.000.3.0029

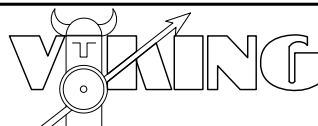
58.010.3.0005

N°4 AUTOFILETTANTI ø4.8X16



macrotec

Factory: Via Cajkovskij, 14
20092 CINISELLO B. (MI) - ITALY
Tel. 02-66045052 Fax 02-61770014
www.macrotec.it - info@macrotec.it



FOGLIO/PAGE

3/5

FEBBRAIO 2009

65.000.3.0073

DADO M12x1

44.000.4.0032

58.032.3.0002

ANELLO ELASTICO DI COMPENSAZIONE 12X17X0.3

58.030.3.1006

SEEGER 32I

40.000.3.3941

ANELLO ELASTICO DI COMPENSAZIONE 26.6X31.4X0.4

40.000.3.1355

CUSCINETTO 6002 ZZ ISB

44.999.4.0020

STATORE COMPLETO 1100W 230V/50Hz

44.999.4.0021

STATORE COMPLETO 1500W 230V/50Hz

44.999.4.0183

STATORE COMPLETO 1850W 230V/50Hz

58.019.3.1005

N°4 DADI ALTI M5

40.000.3.2380

DISGIUNTORE CENTRIFUGO

58.003.3.0402

N°2 VTCEI M4x10

44.000.3.0060

ANELLO ISOLANTE

44.999.4.0024

ROTORE COMPLETO 1100W 230V/50Hz

44.999.4.0025

ROTORE COMPLETO 1500W 230V/50Hz

44.999.4.0083

ROTORE COMPLETO 1850W 230V/50Hz

40.000.3.1029

CUSCINETTO E20

44.000.3.0060

ANELLO ISOLANTE

44.999.4.0030

RID. COMPLETO 10:1 NERO (41/41S)

44.999.4.0030BL

RID. COMPLETO 10:1 BLU (ES)

44.999.4.0031VE

RID. COMPLETO 7:1 VERDE (EH)

58.003.3.0608

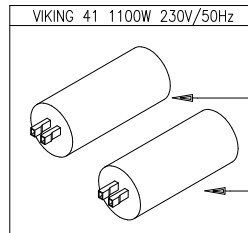
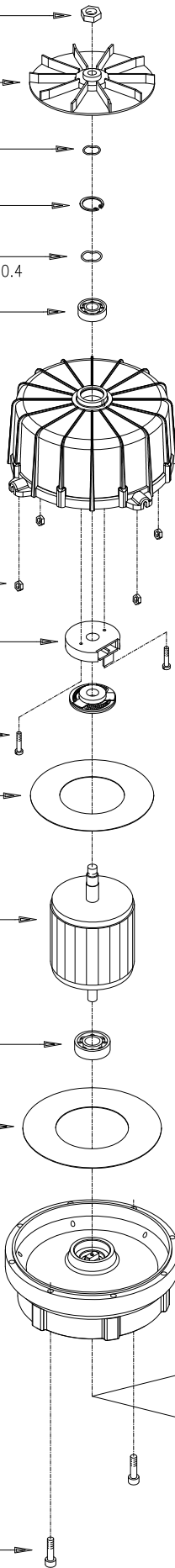
N°2 VTCEI M6x35

41 44.999.4.0035

41S 44.999.4.0036

41ES 44.999.4.0283

41EH 44.999.4.0284

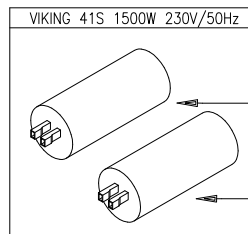


40.000.3.2121

CONDENS. DI AVVIAMENTO 98µF

40.000.3.2117

CONDENS. DI MARCIA 16µF

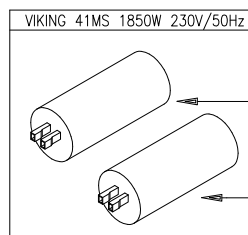


40.000.3.2124

CONDENS. DI AVVIAMENTO 140µF

40.000.3.2122

CONDENS. DI MARCIA 30µF

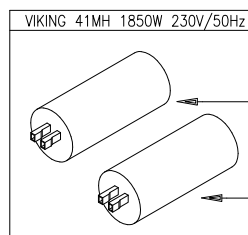


40.000.3.2124

CONDENS. DI AVVIAMENTO 140µF

29.000.3.0074

CONDENS. DI MARCIA 45µF

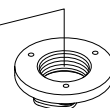


40.000.3.2124

CONDENS. DI AVVIAMENTO 140µF

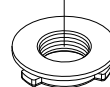
29.000.3.0074

CONDENS. DI MARCIA 45µF



40.999.4.0150

GRUPPO FLANGIA TRASCINATORE GOLIA



44.000.4.0017

CROCIERA INNESTO FLANGIA RT



macrotec

Factory: Via Cajkovskij, 14
20092 CINISELLO B. (MI) - ITALY
Tel. 02-66045052 Fax 02-61770014
www.macrotec.it - info@macrotec.it



FOGLIO/PAGE

4/5

FEBBRAIO 2009

44.999.4.0030

10:1

44.999.4.0030BL

10:1

44.999.4.0031VE

7:1

44.000.4.0011NO

FLANGIA CHIUSURA 10:1 NERO
44.000.4.0011VE

FLANGIA CHIUSURA 7:1 VERDE
44.000.4.0011BL

FLANGIA CHIUSURA 10:1 BLU

40.000.3.6100

OR 183X2

40.000.3.6105

MIM 20X32X7

40.000.3.1029

CUSCINETTO E20

40.000.3.3065

RONDELLA 20X28X1

40.000.3.9305

CUSCINETTO 16004

40.000.3.4186

ALBERINO DENTATO Z16 (7:1)

40.000.3.4187

ALBERINO DENTATO Z11 (10:1)

40.000.3.9300

CUSCINETTO E15

DISTANZIALE 2mm

FINO AD ESAURIMENTO DELLE GABBIE

40.000.3.4180

40.000.3.7012

N°2 SATELLITI Z38 (7:1)

40.000.3.7011

N°2 SATELLITI Z42 (10:1)

40.000.3.3010

N°2 GRANI M4X10

44.000.4.0012

40.000.3.9310

CUSCINETTO 16011

44.999.3.0033

GR. GABBIA 10:1

44.999.3.0034

GR. GABBIA 7:1

40.000.3.3002

RONDELLA ONDULATA

44.000.4.0010NO

CORONA DENTATA Z97 10:1 NERO

44.000.4.0013VE

CORONA DENTATA Z92 7:1 VERDE

44.000.4.0010BL

CORONA DENTATA Z97 10:1 NERO

40.000.3.6110

MIM 55X70X8

58.003.3.0515

N°6 VTCEI M5X45



macrotec

Factory: Via Cajkovskij, 14
20092 CINISELLO B. (MI) - ITALY
Tel. 02-66045052 Fax 02-61770014
www.macrotec.it - info@macrotec.it



FOGLIO/PAGE

5/5

FEBBRAIO 2009